



FEDERATION FRANCAISE DES GROUPES  
DE CONSERVATION DE VEHICULES MILITAIRES



## FICHE TECHNIQUE

Constructeur : **DODGE**

Pays: **U.S.A**

Modèle: **WC51**

Production: **1942 - 1945**

Motorisation:

**6 Cyl. en ligne - 3,8L - essence - 93 cv**

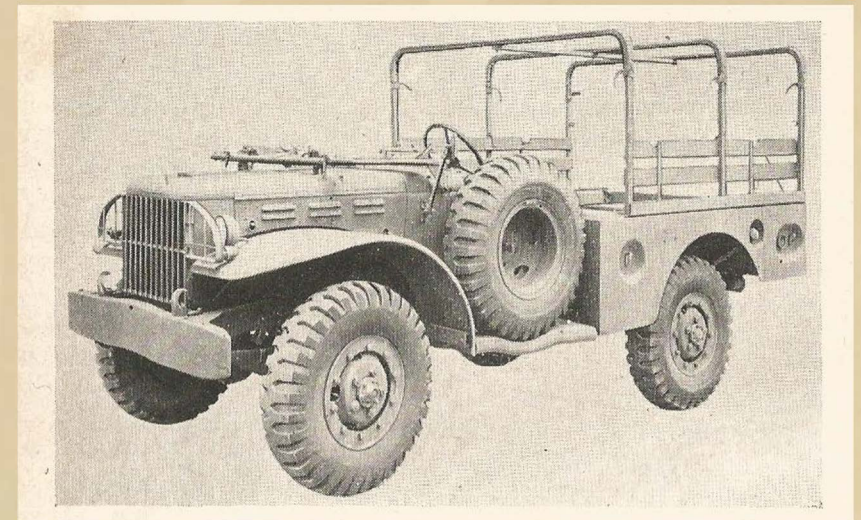
Vitesse : **87 km/h**

Consommation: **30 L/100 Km**

Poids à vide : **2380 Kg**

Utilisation :

**Transport matériel et troupe**



*Documentation : G502/TM 10-1530*