



FEDERATION FRANCAISE DES GROUPE
DE CONSERVATION DE VEHICULES MILITAIRES



FICHE TECHNIQUE

Constructeur : **DODGE**

Pays: **U.S.A**

Modèle: **WC53**

Production: **1942 - 1943**

Motorisation:

6 Cyl. en ligne - 3,8L - essence - 93 cv

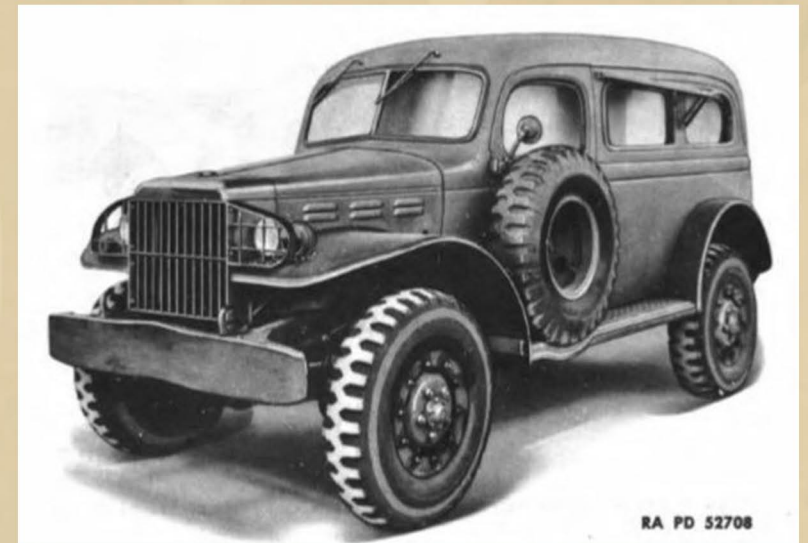
Vitesse : **87 km/h**

Consommation: **30 L/100 Km**

Poids à vide : **2610 Kg**

Utilisation :

Transport de personnel tous usages



Documentation : G502/TM 10-1530