



FEDERATION FRANCAISE DES GROUPES
DE CONSERVATION DE VEHICULES MILITAIRES



FICHE TECHNIQUE

Constructeur : **GMC**

Pays: **U.S.A**

Modèle: **CCKW-352 (chassis court)**

Production: **1941 - 1945**

Motorisation:

6 Cyl. 4,4L - essence - 104 cv

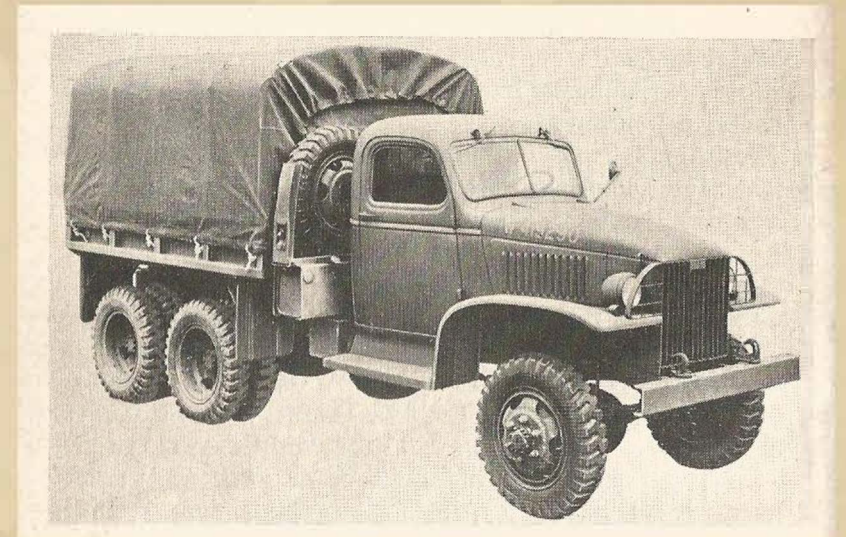
Vitesse : **72 km/h**

Consommation: **31 L/100 km**

Poids à vide : **4550 Kg**

Utilisation :

Transport de matériel et toupe



Documentation: **G508 / TM 9-801**