



FEDERATION FRANCAISE DES GROUPE
DE CONSERVATION DE VEHICULES MILITAIRES



FICHE TECHNIQUE

Constructeur : **DODGE**

Pays: **U.S.A**

Modèle: **WC-24 (treuil) command car**

Production: **1941-1942**

Motorisation: **6 Cyl. en ligne T215 - 3,8 L - essence - 92 cv**

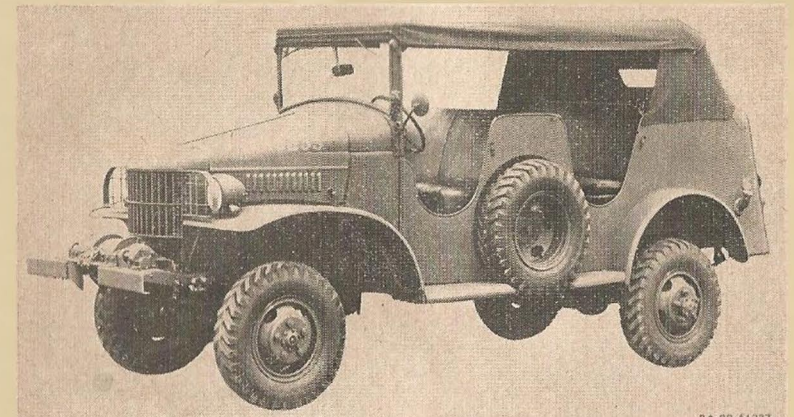
Vitesse : **90 km/h**

Consommation: **24 L/100 km**

Poids à vide : **2256 Kg**

Armement principal : /

Utilisation : **commandement, reconnaissance**



RA PD 66337