



FEDERATION FRANCAISE DES GROUPE
DE CONSERVATION DE VEHICULES MILITAIRES



FICHE TECHNIQUE

Constructeur : **DODGE**

Modèle: **WC-40 pickup**

Motorisation: **6 Cyl. en ligne T215 - 3,8 L - essence - 92 cv**

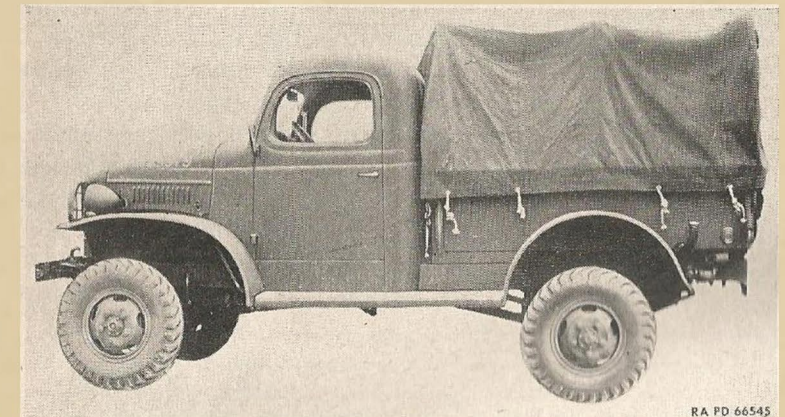
Vitesse : **90 km/h**

Consommation: **24 L/100 km**

Poids à vide : **2106 Kg**

Armement principal : /

Utilisation : **transport matériels, armes et personnels**



RA PD 66545